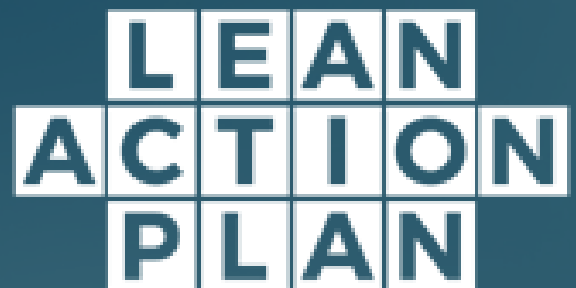


LEAN
ACTION
PLAN

LIVE ACTION PLAN

PODSUMOWANIE



JAK SKUTECZNIE BUDOWAĆ DOBRE NAWYKI W FIRMIE BEZ EFEKTU JO-JO?

Gość odcinka



 Paweł Dobek

Optymalizator produkcji w firmie ZMM-MAXPOL SP. Z O.O. Przeszedł przez niemal wszystkie stanowiska w Dziale Produkcji. Był operatorem, technologiemi, kontrolerem jakości, dyrektorem produkcji. Dodatkowo był mechanikiem i uzbierał formy, po części pracując w Dziale Utrzymania Ruchu, gdzie zajmował naprawą osprzętu produkcyjnego. Prywatnie interesuje się informatyką, a nabyte umiejętności często wykorzystywał w swojej pracy. Obecnie optymalizator produkcji oraz mentor.

“

*Nie warto optymalizować procesów w pojedynkę.
Kluczem do sukcesu jest praca zespołowa.*

”

Odpowiadamy na pytania:

- Jak skutecznie angażować ludzi do pracy zespołowej?
- Jak skutecznie przekazywać swoją wiedzę i doświadczenie?
- Czy mentoring to dobry sposób na metamorfozę Lean firmy?
- W jaki sposób dotrzeć do ludzi nastawionych negatywnie do szkoleń?
- W jaki sposób sprawić by szkolenia stały się częścią realizacji planu produkcji?
- W jaki sposób dokumentować działania optymalizacyjne procesów produkcyjnych?

Grupa na Facebooku Wszechstronny Lider:

- LEAN, ZARZĄDZANIE, JAKOŚĆ, UMIEJĘTNOŚCI MIĘKKIE

#NaDobryPoniedziałek

Dzień dobry, cześć Wam!

Dzisiaj do cyklu #AlfabetLeanowca dorzucam pojęcie na literę E

E - EPEI

EPEI (ang. Every Part Every Interval) - ukazuje częstotliwość i podziałkę czasową produkcji, bądź świadczonych usług względem ustalonego, powtarzalnego harmonogramu. Poprzez wykorzystanie EPEI prowadzi się do wytwarzania możliwie najmniejszych partii, minimalizując poziom zapasów, a także zwiększając elastyczność.

Zobacz więcej



#ExcelowyWtorek

Chcesz wiedzieć, jak wrócić do komórki A1 w arkuszu? To proste - kliknij Ctrl + Home.

A Ty, masz jakieś wskazówki do poprawy pracy z Excelem?



Stały program treści na grupie, to:

#NaDobryPoniedziałek

#ExcelowyWtorek

#WartościowaŚroda

#WeCzwartekKsiążka

#PiątkowyChill

Ale pojawiają się również #Dyskusja oraz

#inspiracja publikowane przez uczestników grupy,

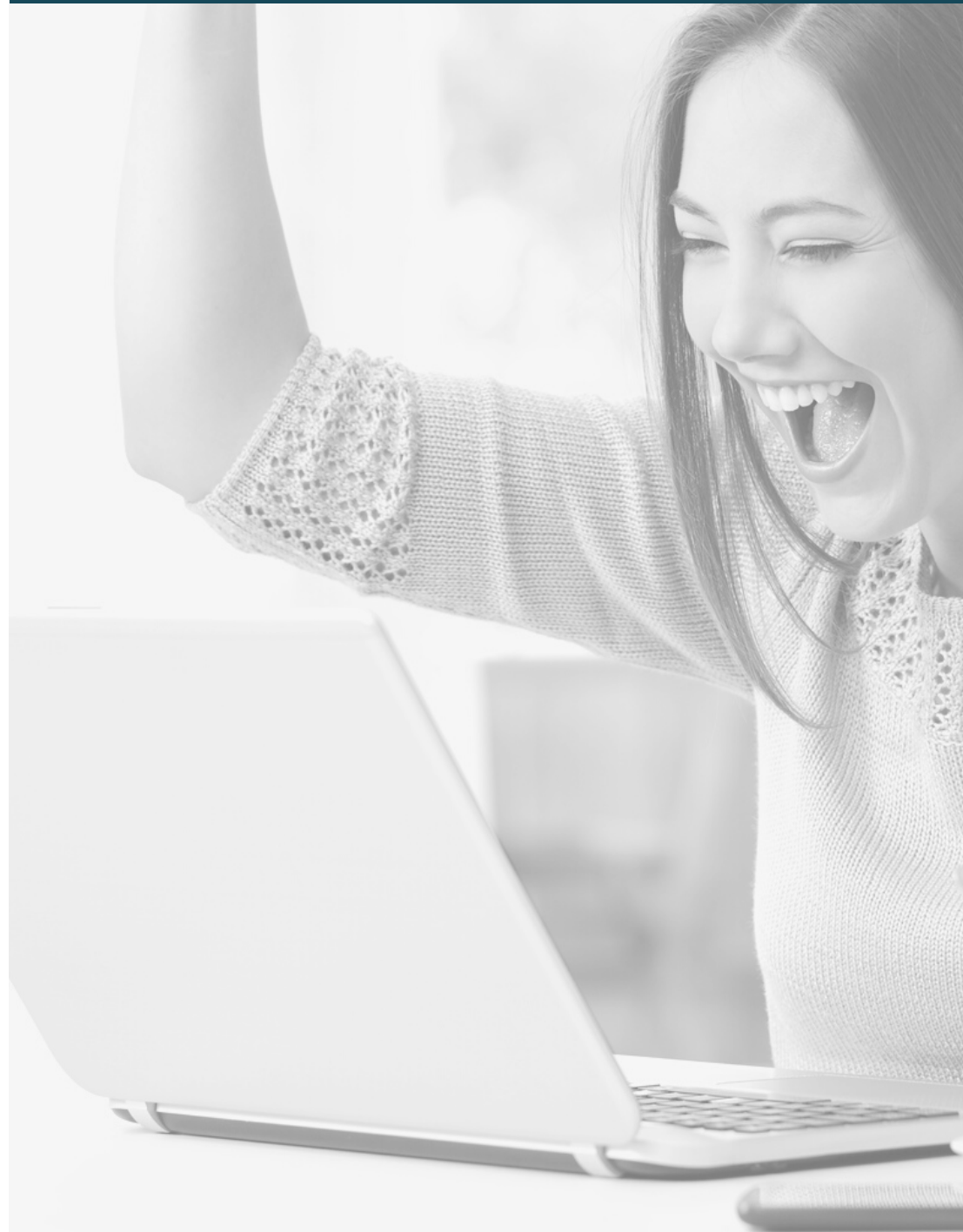
którzy nie tylko angażują się w dyskusje, ale sami

proponują ciekawe tematy.

[Dołącz do grupy](#) →

Budowanie dobrych nawyków w firmie bez efektu jo-jo

CO TO OZNACZA?



Efekt jojo to wypracowanie najlepszych rozwiązań, dostosowanie ich do naszych potrzeb, po czym zupełne o nich zapomnienie i w rezultacie powrót do stanu początkowego.

W takich sytuacjach częstą przyczyną może być **brak zmiany mentalności** **podejścia do pracy**, **brak autorefleksji** i odpowiedniego podejścia do powstałych problemów, **brak księgowania efektów** naszych działań lub **brak standaryzacji**.

Efekt jo-jo jest bardzo szkodliwy, zarówno dla rozwoju firmy, jak i rozwoju pracowników, dlatego należy go unikać.

Żeby zapobiec efektowi jo-jo, warto dobrze przemyśleć i zaplanować wprowadzanie zmian. Pomóc w tym może **optymalizator produkcji**.

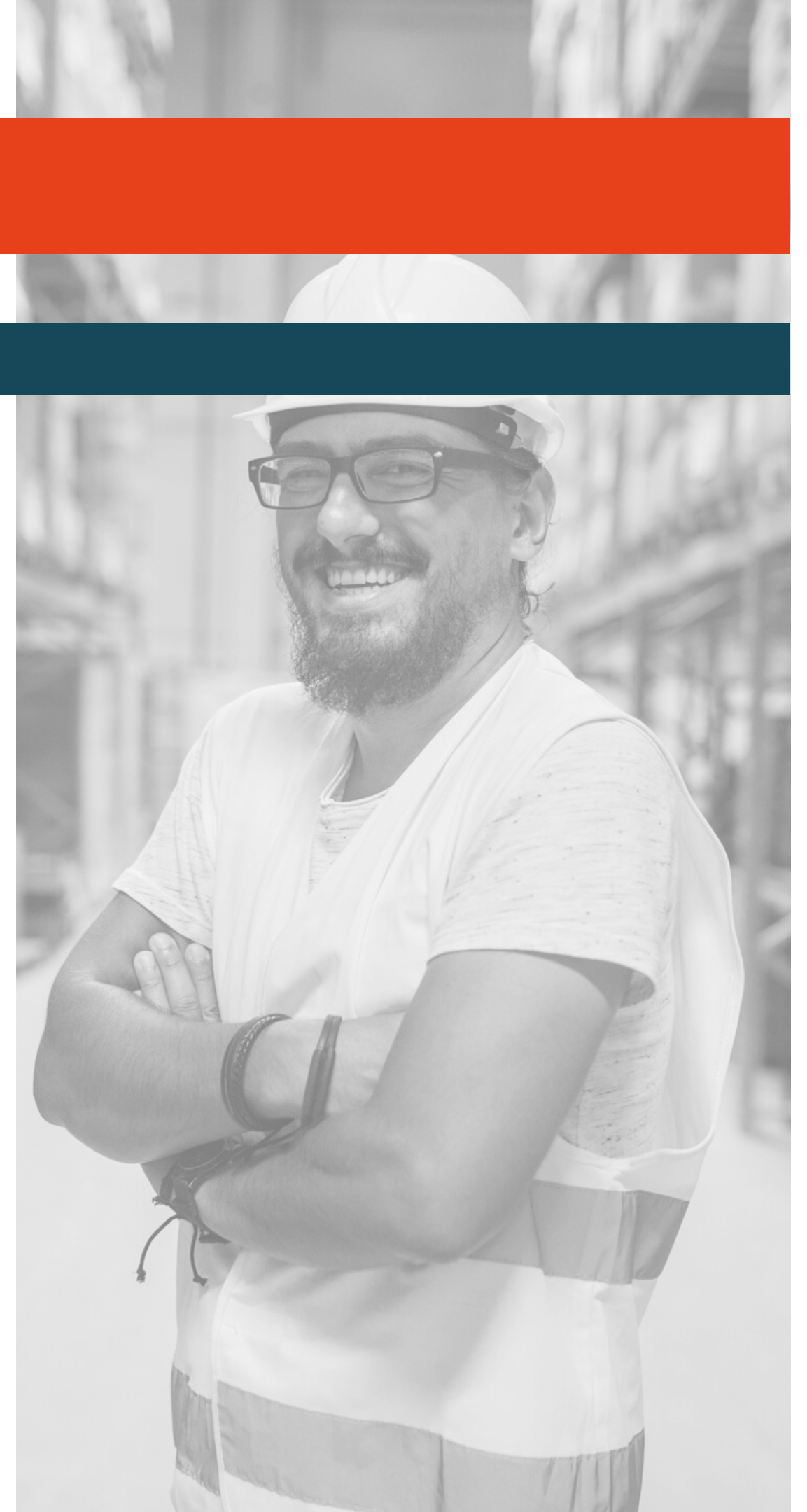
Kim jest optymalizator produkcji?

JAKA JEST JEGO ROLA?

To człowiek, który dostrzega to, co można poprawić. To osoba, która ma spojrzenie konstruktywne i alternatywne na problemy. **Optymalizator produkcji dostrzega problemy, które są na pozór niewidoczne dla innych.** Takie osoby wykorzystują swoją wiedzę i doświadczenie do niwelowania powstałych problemów.

Dla optymalizatora produkcji ważna jest jedna zasada - **nie można optymalizować procesów w pojedynkę.**

Kluczem do sukcesu jest **praca zespołowa.**



Optymalizacja produkcji

JAK PRZEKONAĆ ZARZĄD?

Najlepszym rozwiązaniem będzie pokazanie **korzyści płynących z optymalizacji**. Dobrym pomysłem będzie stworzenie przykładów optymalizacji pewnych procesów w firmie, dzięki temu łatwiej będzie zobrazować zalety płynące z pracy jednej osoby.

Warto zaznaczyć również, że osoba pracująca na stanowisku optymalizatora produkcji, może być **wsparciem w rozwoju firmy**, jak i również w rozwoju pracowników.

Jak optymalizować złożoną produkcję?

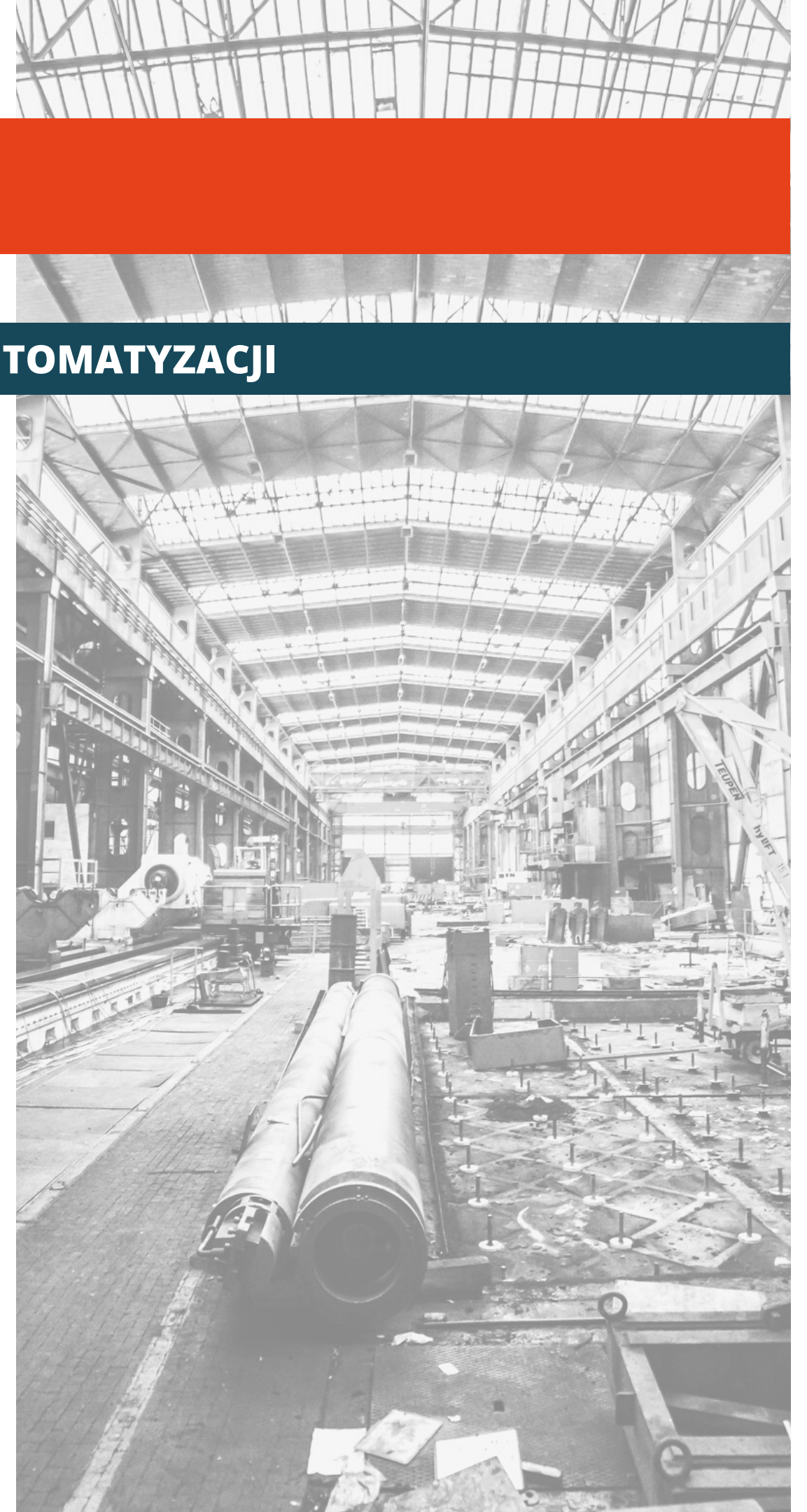
PRZY ZRÓŻNICOWANYCH PRODUKTACH I SKOMPLIKOWANYM POZIOMIE AUTOMATYZACJI

Przede wszystkim, należy do każdego procesu podejść bardzo **indywidualnie**.

Warto również zwrócić uwagę na grupy procesów bliźniaczych, które mają podobne rozwiązania w zakresie:

- budowy formy,
- rozwiązań montażowych,
- specyfiki pracy robota,
- specyfiki współpracy z innymi maszynami.

Nie warto **tracić czasu na budowę każdego procesu od zera**, gdyż dużo szybszym i efektywniejszym rozwiązaniem będzie **dostosowanie procesu już istniejącego pod nowe wymagania**.



3N + Z

METODA OPRACOWANA PRZEZ NASZEGO GOŚCIA, PAWŁA DOBKA

Część osób pracujących w firmach ma właśnie **syndrom 3N + Z**, co on oznacza?

"Nie wiem, nie znam się, nie orientuję się, zarobiony jestem."

To podejście osoby zamkniętej na wiedzę, niechętniej do rozmowy i jakichkolwiek zmian.

Co należy zrobić, żeby zmienić takie nastawienie?

Najpierw warto porozmawiać i poznać poglądy pracownika. Następnie pokazać, że w rzeczywistości osoba orientuje się w wielu tematach dotyczących swojej pracy. Później wystarczy zachęcić ją do pogłębiania wiedzy, aby mogła powiedzieć, że "zna się na rzeczy" i nie mogła stwierdzić, że czegoś "nie wie".

3 wskazówki

OD NASZEGO GOŚCIA PAWŁA DOBKA

- 1. Warto wierzyć w ludzi** - każdy człowiek to nieodkryty potencjał. Nawet jeżeli początkowo pracownik sprawia wrażenie niechętnego do wprowadzania zmian, (wypalenie zawodowe, gorszy okres w życiu itp.), warto próbować go do nich przekonać i wierzyć w pozytywną zmianę.
- 2. Cierpliwość to podstawa** - do niektórych pracowników ciężko dotrzeć, dlatego trzeba być wytrwałym w dążeniu do zmian w myśleniu i pracy naszych pracowników. Nie warto wywierać presji na pracowniku, a zamiast tego poczekać, aż sam zrozumie potrzebę zmiany i przyjdzie prosić o pomoc.
- 3. Pamiętaj o raportach** - przed wprowadzeniem jakichkolwiek zmian, opisz jaki był stan początkowy. Warto o tym pamiętać, gdyż dzięki temu łatwiej będzie zobrazować efekty wprowadzonych przez nasz zespół usprawnień.



Wyobraź sobie, gdybyś był w stanie...

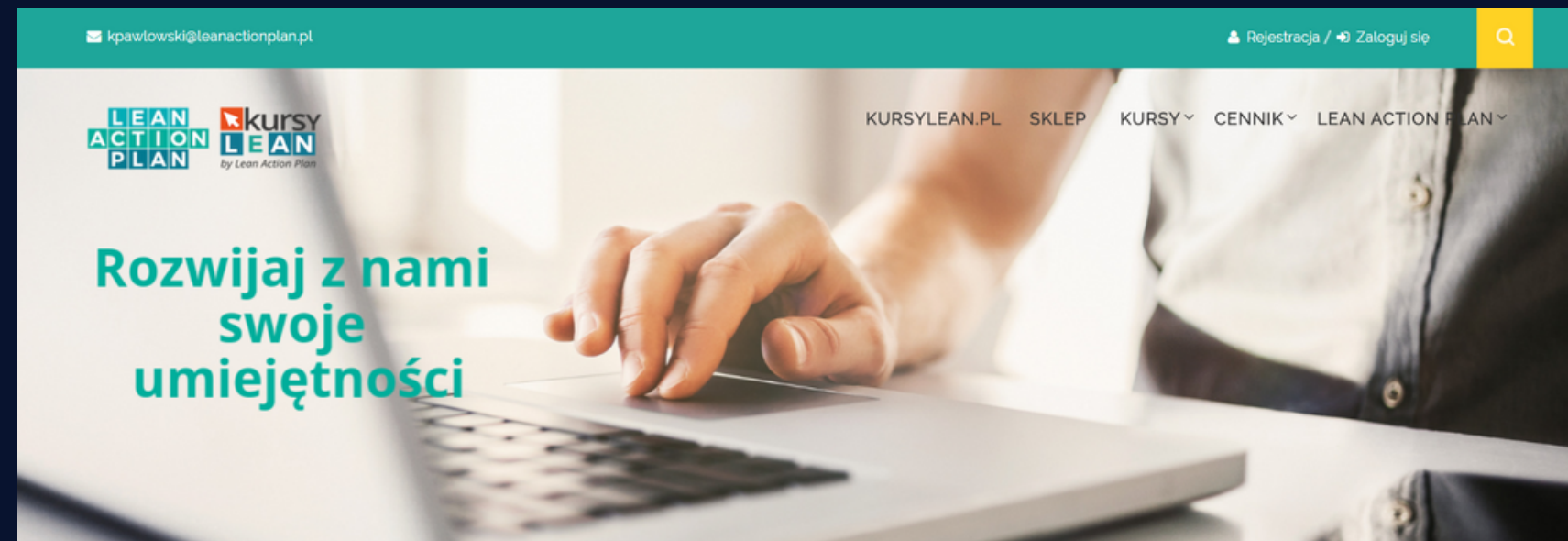
- **Zwiększyć świadomość** ciągłego doskonalenia w firmie
- **Podnieść kompetencje** swoje i zespołu
- Usprawniać cyklicznie procesy i **poprawiać ich efektywność**
- **Utrzymywać** wdrożone zmiany
- **Obniżyć koszty** produkcji
- Zapanować nad **absencją** pracowników
- Dostosować firmę do "**czasów covid**"
- Usprawnić **komunikację** międzypiętłową
- **Angażować** pracowników w działania doskonalące

...ile byłoby to dla Ciebie warte?



o PLATFORMIE KURSYLEAN.PL

Platforma kursów to miejsce, gdzie **uczysz się nowych umiejętności i poszerzasz swoje kompetencje**. Dzięki platformie jesteś w stanie **planować swój rozwój i śledzić postępy**.



Dopasuj kursy do **wybranej ścieżki kariery** dla produkcji, jakości, logistyki lub innych stanowisk technicznych.

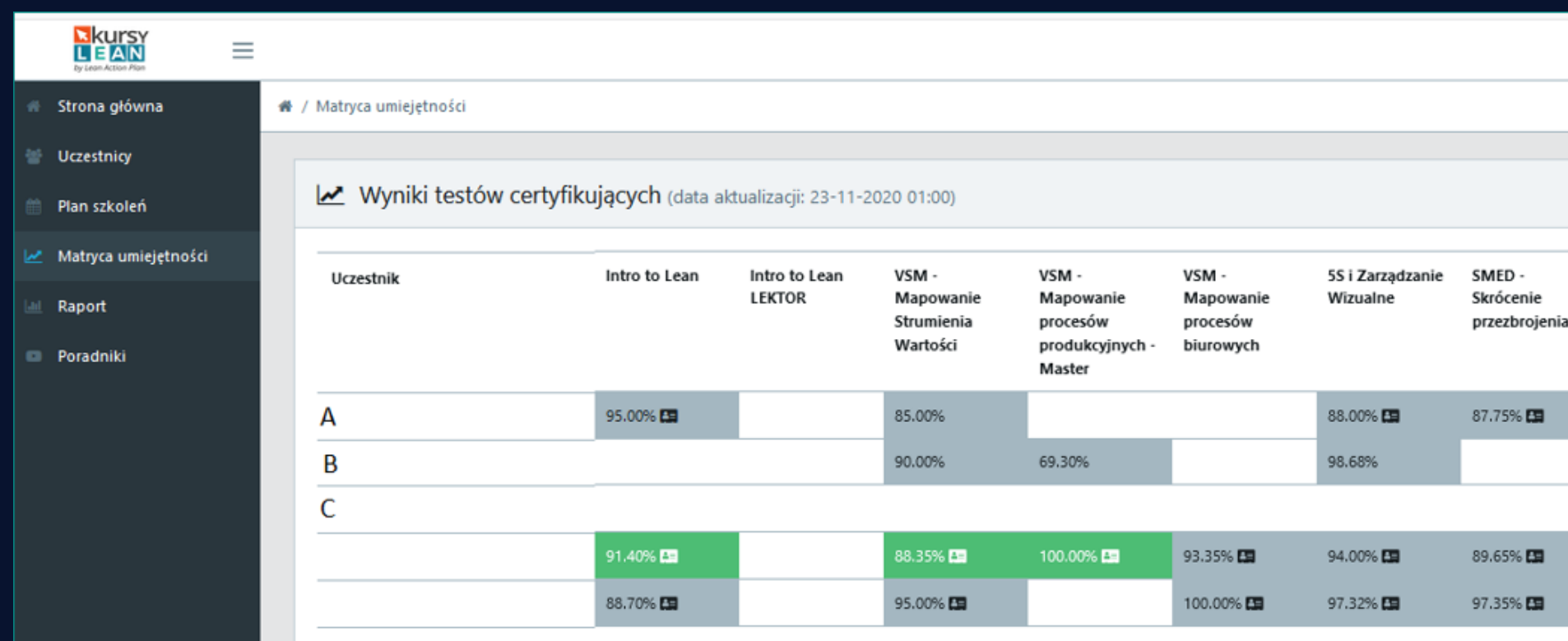
POBIERZ ULOTKĘ I SPRAWDŹ DOSTĘPNE KURSY NA PLATFORMIE



o PLATFORMIE KURSYLEAN.PL – WARIANT DLA FIRM

Platforma kursów B2B to kompleksowy zestaw wiedzy budujący **świadomość** kultury Lean w firmie.

Dzięki **panelowi do zarządzania** jesteś w stanie **planować szkolenia** zgodnie z matrycą kompetencji i **śledzić postępy** pracowników.



The screenshot displays the 'Matryca umiejętności' (Competency Matrix) section of the KursyLean.pl B2B platform. It features a sidebar with navigation options: Strona główna, Uczestnicy, Plan szkoleń, Matryca umiejętności (selected), Raport, and Poradniki. The main content area shows 'Wyniki testów certyfikujących' (Certification Test Results) as of 23-11-2020 01:00. The table below lists the results for participants A, B, and C across various Lean modules.

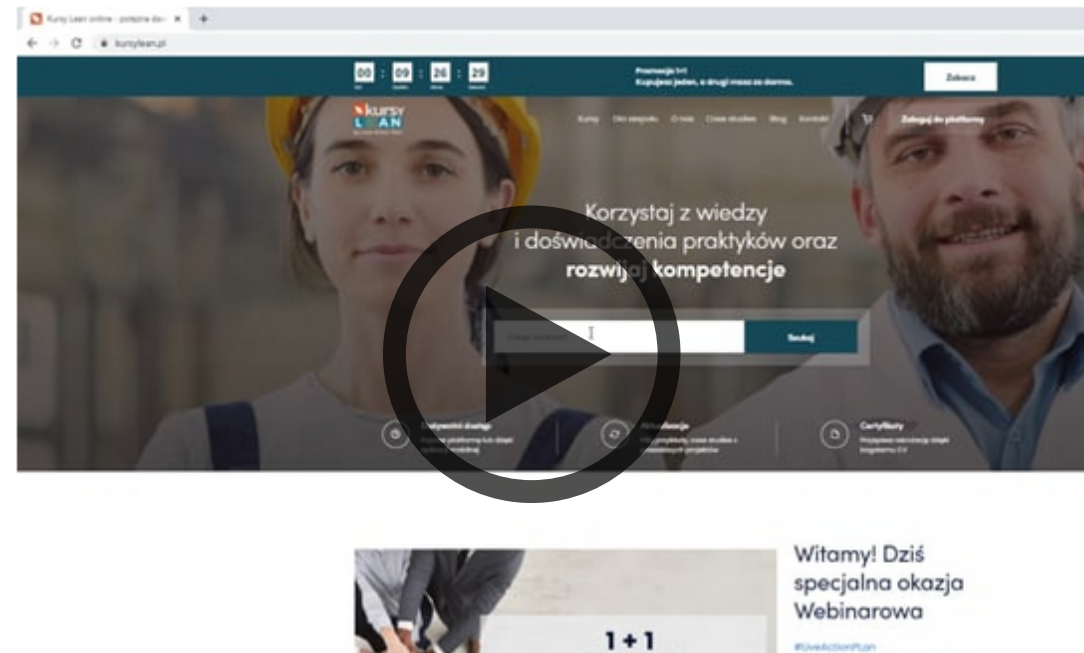
Uczestnik	Intro to Lean	Intro to Lean LEKTOR	VSM - Mapowanie Strumienia Wartości	VSM - Mapowanie procesów produkcyjnych - Master	VSM - Mapowanie procesów biurowych	5S i Zarządzanie Wizualne	SMED - Skrócenie przebiegu
A	95.00%		85.00%			88.00%	87.75%
B			90.00%	69.30%		98.68%	
C	91.40%		88.35%	100.00%	93.35%	94.00%	89.65%
	88.70%		95.00%		100.00%	97.32%	97.35%

POBIERZ ULOTKĘ I SPRAWDŹ DOSTĘPNE KURSY NA PLATFORMIE B2B



Jak się poruszać po platformie kursylean.pl

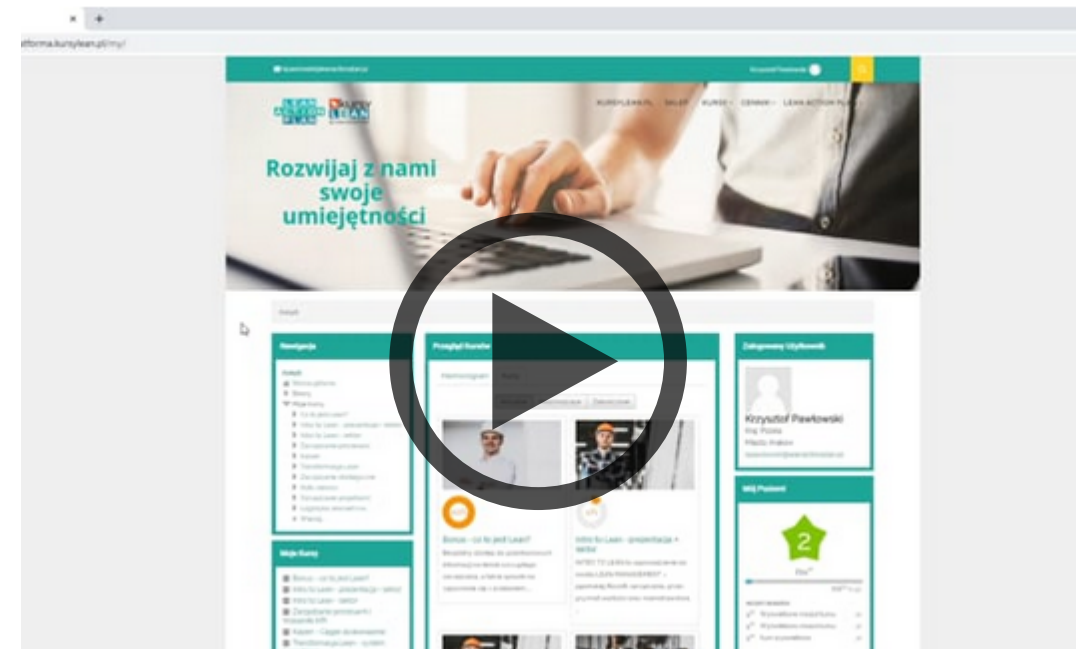
JAK PORUSZAĆ SIĘ PO SKLEPIE
WWW.KURSYLEAN.PL



ZOBACZ INSTRUKCJĘ



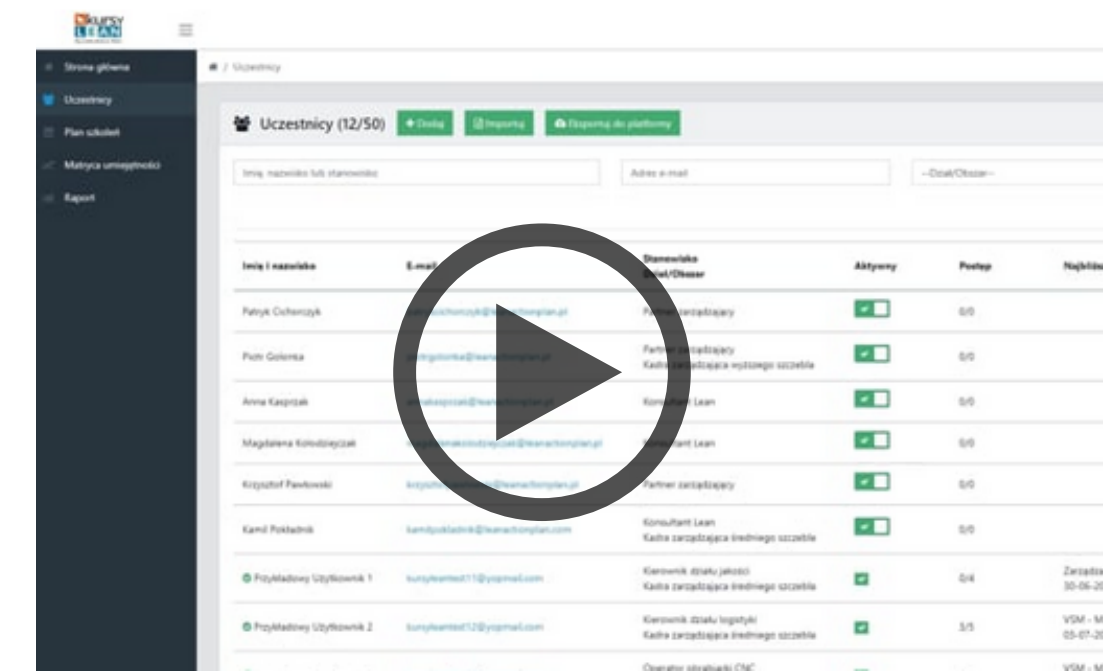
JAK PORUSZAĆ SIĘ PO PLATFORMIE
WWW.PLATFORMA.KURSYLEAN.PL



ZOBACZ INSTRUKCJĘ



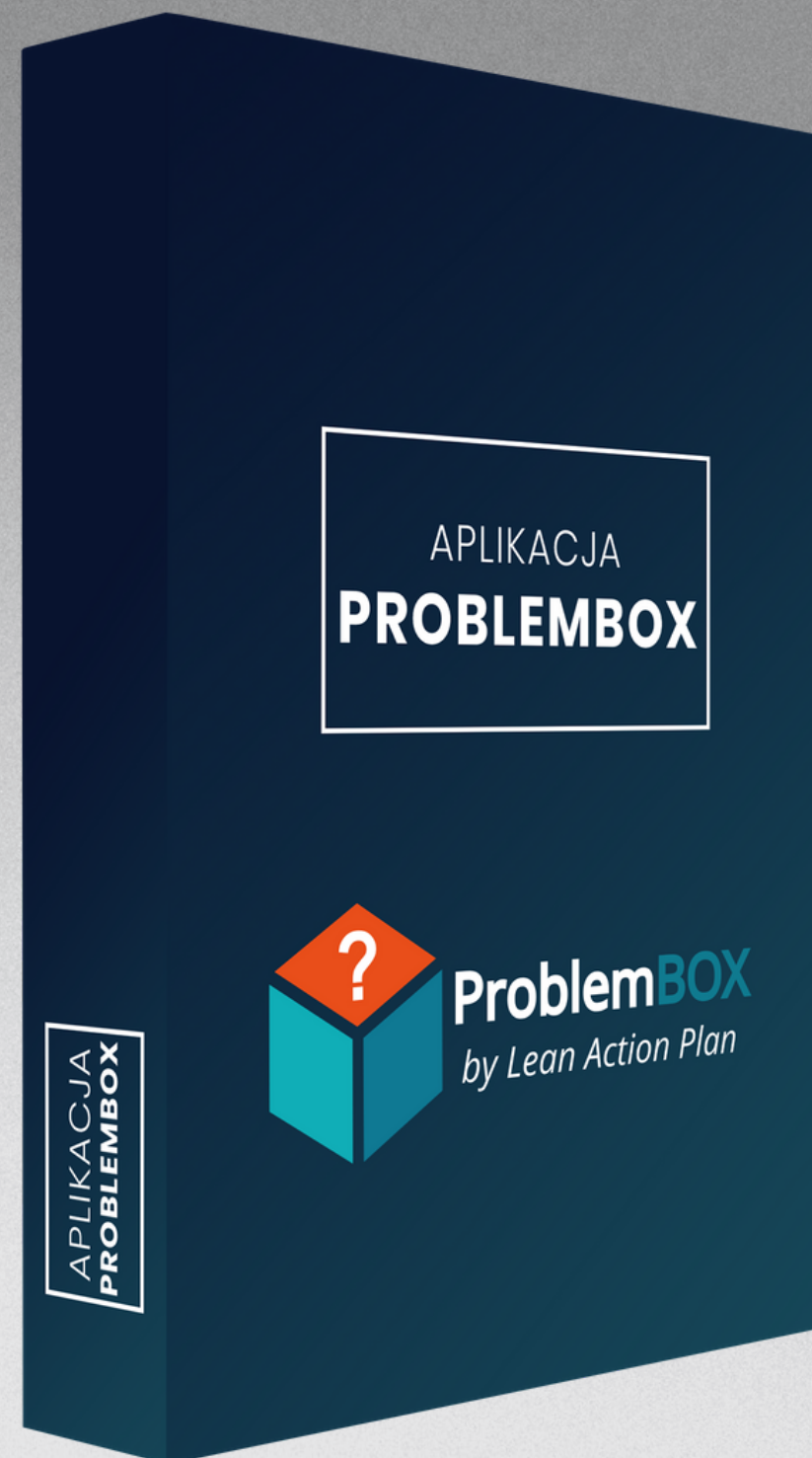
JAK PORUSZAĆ SIĘ PO PANELU
DLA FIRM



ZOBACZ INSTRUKCJĘ



O APLIKACJI PROBLEMBOX



System sugestii w kieszeni każdego pracownika.

Aplikacja ProblemBox służy firmom, które chcą korzystać z wiedzy i doświadczenia swoich pracowników.

Jest to prosty sposób na **obniżanie kosztów, poprawę bezpieczeństwa pracy** oraz **zmniejszenie rotacji pracowników** poprzez ich zaangażowanie w ciągłe doskonalenie.

POBIERZ ULOTKĘ



Subskrypcja na **6 miesięcy** dla 10 osób

- ✓ Panel do zarządzania kursami
- ✓ Matryca umiejętności
- ✓ Raporty miesięczne
- ✓ Zaplanowanie ścieżek rozwoju pracowników

~~499 zł miesięcznie~~

Kurs Audytor Wewnętrzny ISO 9001
dla 4 osób (~~972 zł netto~~)

Subskrypcja na **9 miesięcy** dla 10 osób

- ✓ Panel do zarządzania kursami
- ✓ Matryca umiejętności
- ✓ Raporty miesięczne
- ✓ Zaplanowanie ścieżek rozwoju pracowników
- ✓ **BONUS I (do 01.03)** kurs Audytor Wewnętrzny ISO 9001 dla 4 osób!

333 zł miesięcznie



Bądź z nami w kontakcie

**LEAN
ACTION
PLAN**



PIOTR GOLONKA

Partner zarządzający Lean Action Plan



KRZYSZTOF PAWŁOWSKI

Partner zarządzający Lean Action Plan



PATRYK CICHORCZYK

Partner zarządzający Lean Action Plan

